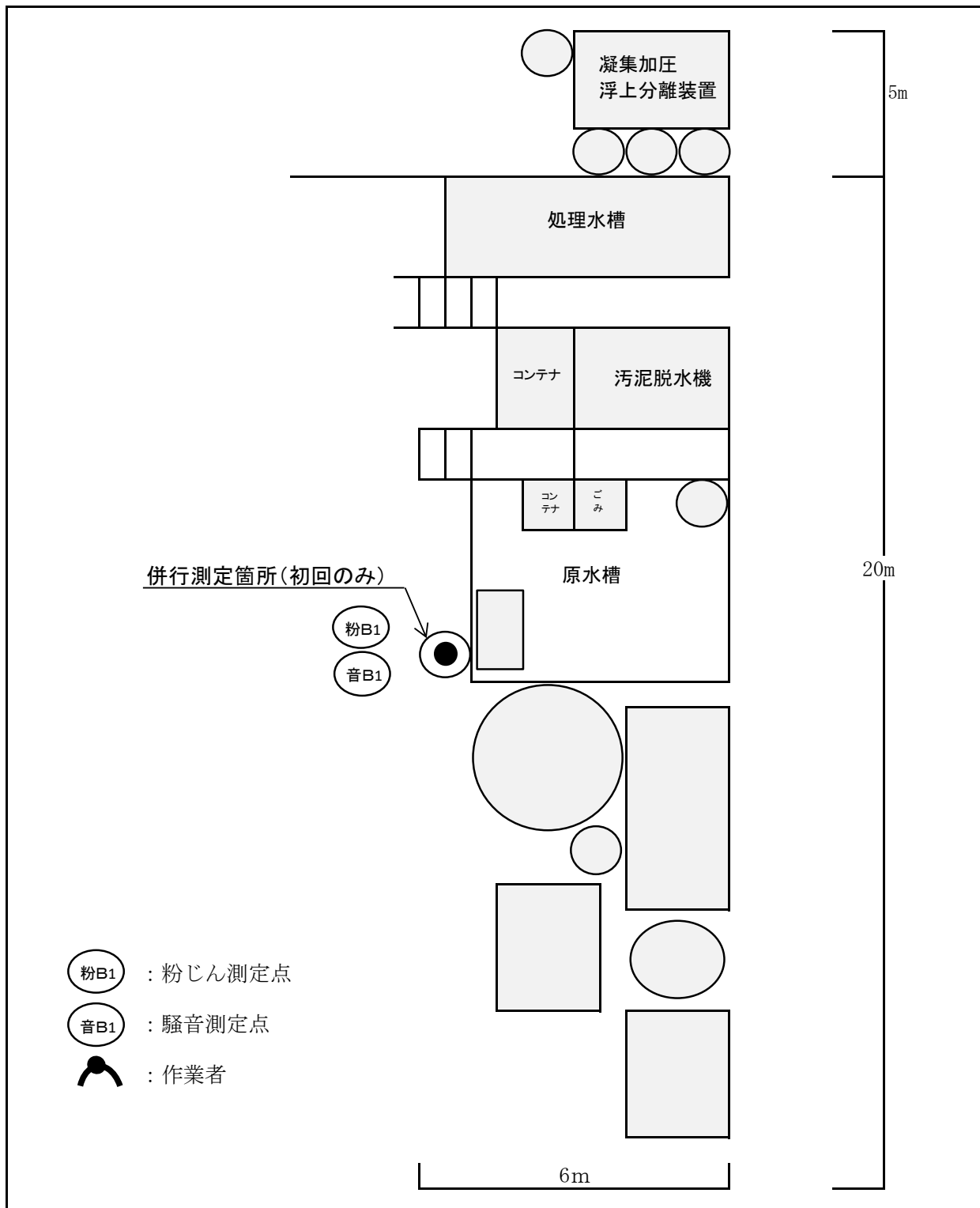
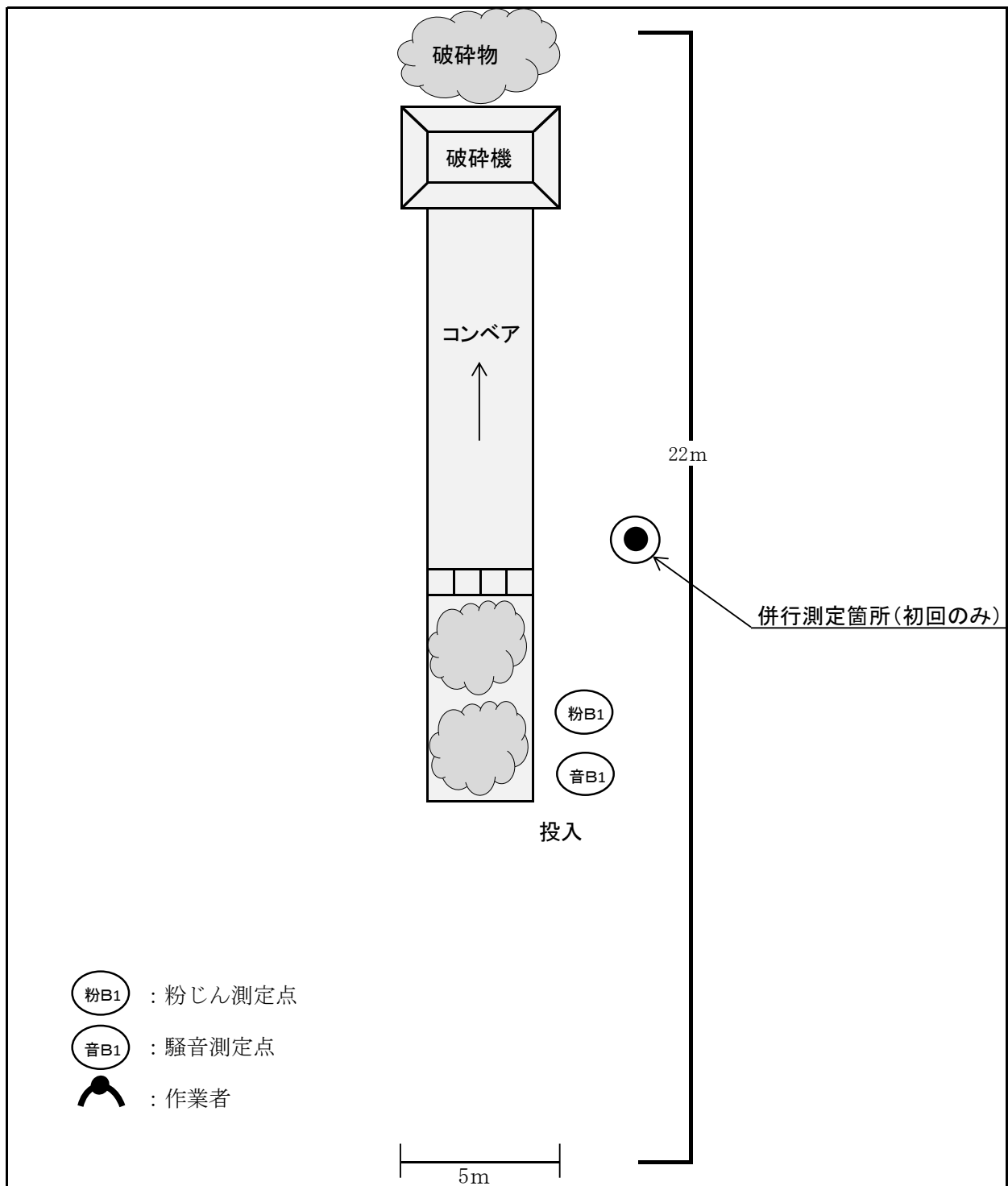


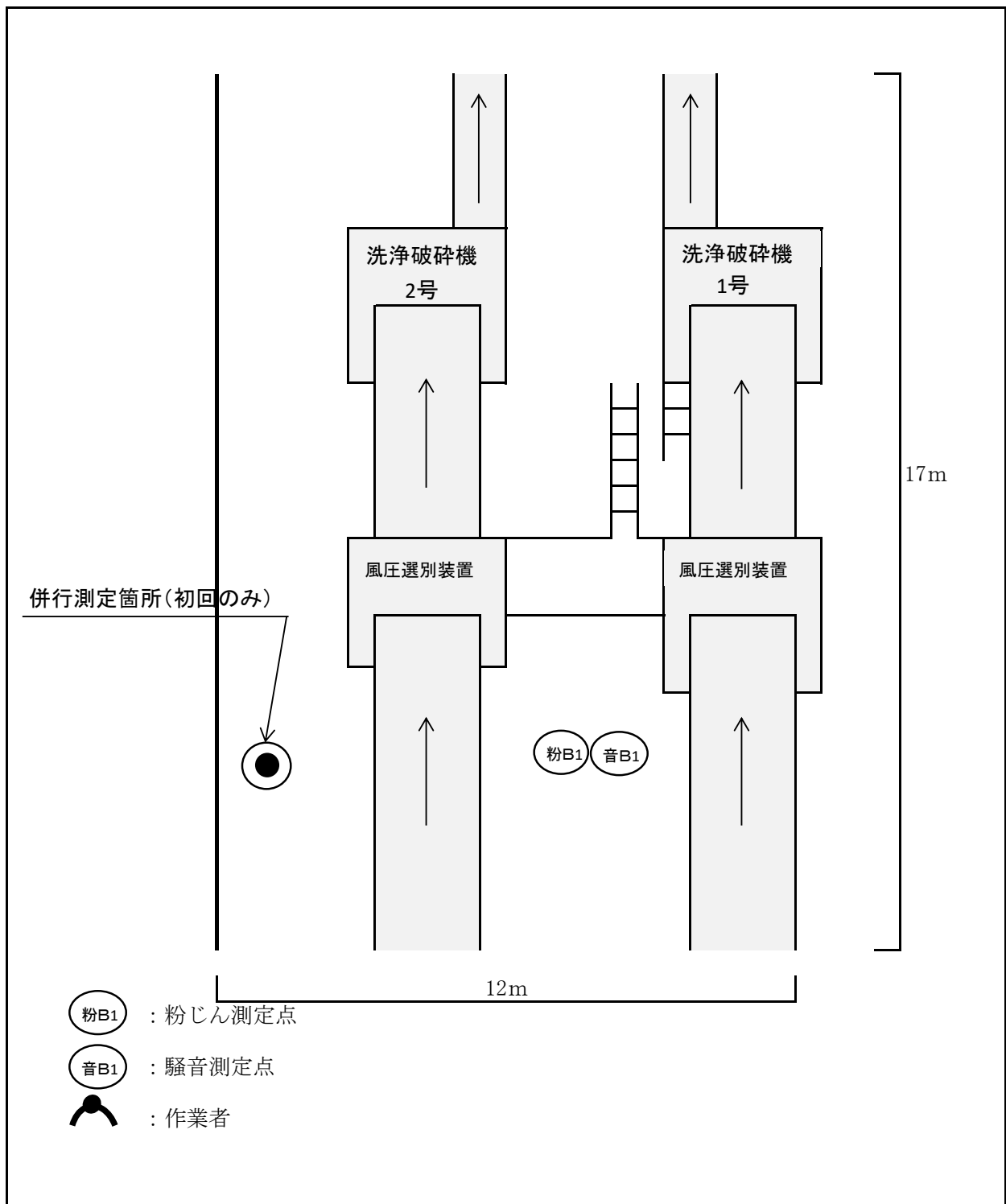
測定場所	産廃		測定日	2021年6月25日	
天候	晴れ	気温(°C)	26.2	湿度(%)	64
<b>【粉じん】</b>	測定時刻		C P M	K 値	粉じん濃度 (mg/m <sup>3</sup> )
粉B1	11:06	~ 11:16	20.3	0.0019	0.039
粉B2	-	~ -	-		-
<b>【騒音】</b>	測定時刻		等価騒音レベル(d B)	備考 粉じん:作業環境測定基準(4μm50%カット)測定値 ※木くず破碎機のみ稼働	
音B1	11:06	~ 11:16	74.0		
音B2	-	~ -	-		



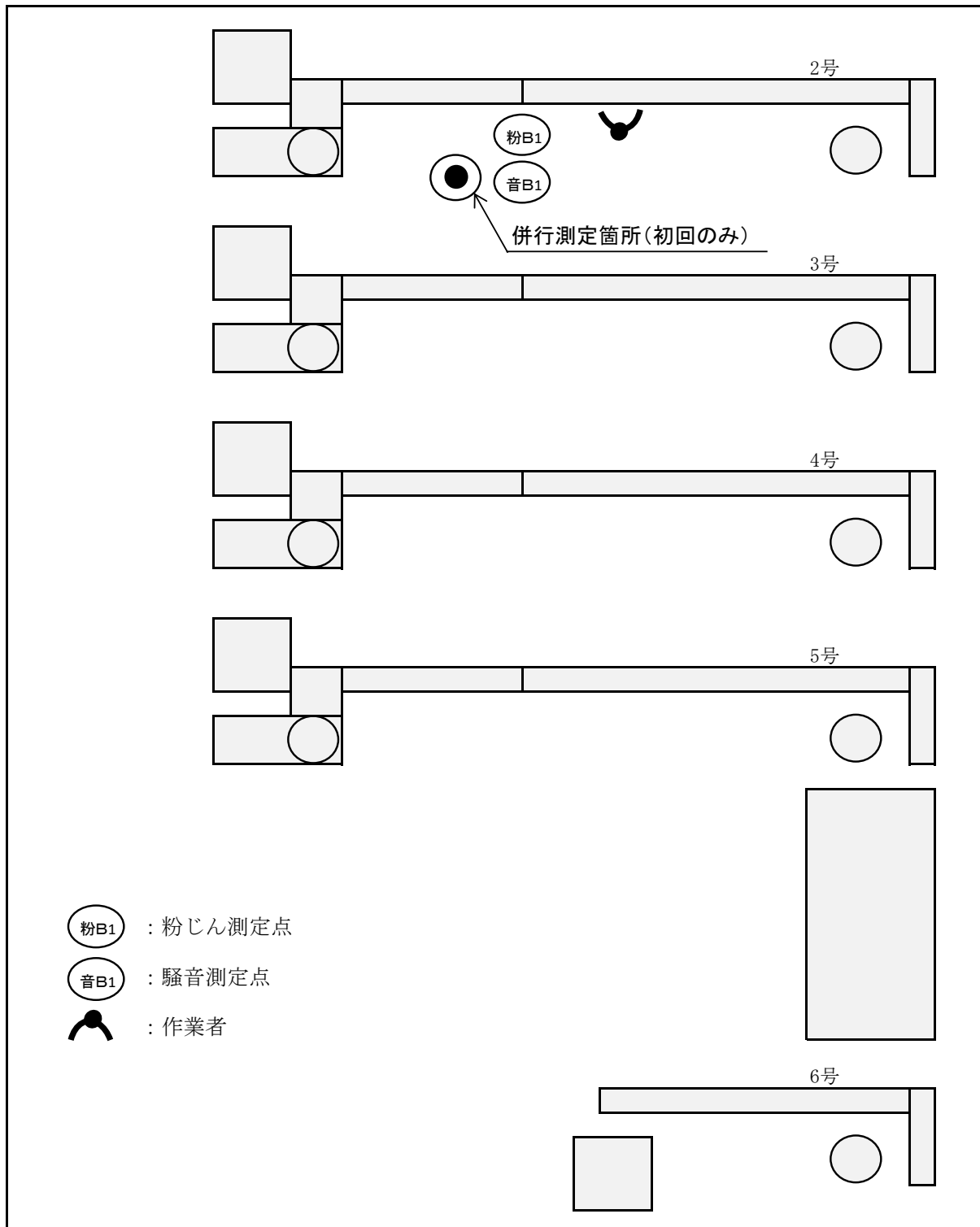
測定場所	水処理施設		測定日	2021年6月25日		
天候	晴れ	気温(℃)	24.5	湿度(%)	70	
<b>【粉じん】</b>	測定時刻		C P M	K 値	粉じん濃度 (mg/m <sup>3</sup> )	
粉B1	10:54	～ 11:04	136.4	0.00082	0.11	
粉B2	-	～ -	-		-	
<b>【騒音】</b>	測定時刻		等価騒音レベル(d B)	備考 粉じん:作業環境測定基準(4μm50%カット)測定値		
音B1	10:54	～ 11:04	76.1	※造粒機の影響あり(騒音)		
音B2	-	～ -	-	※稼働なし		



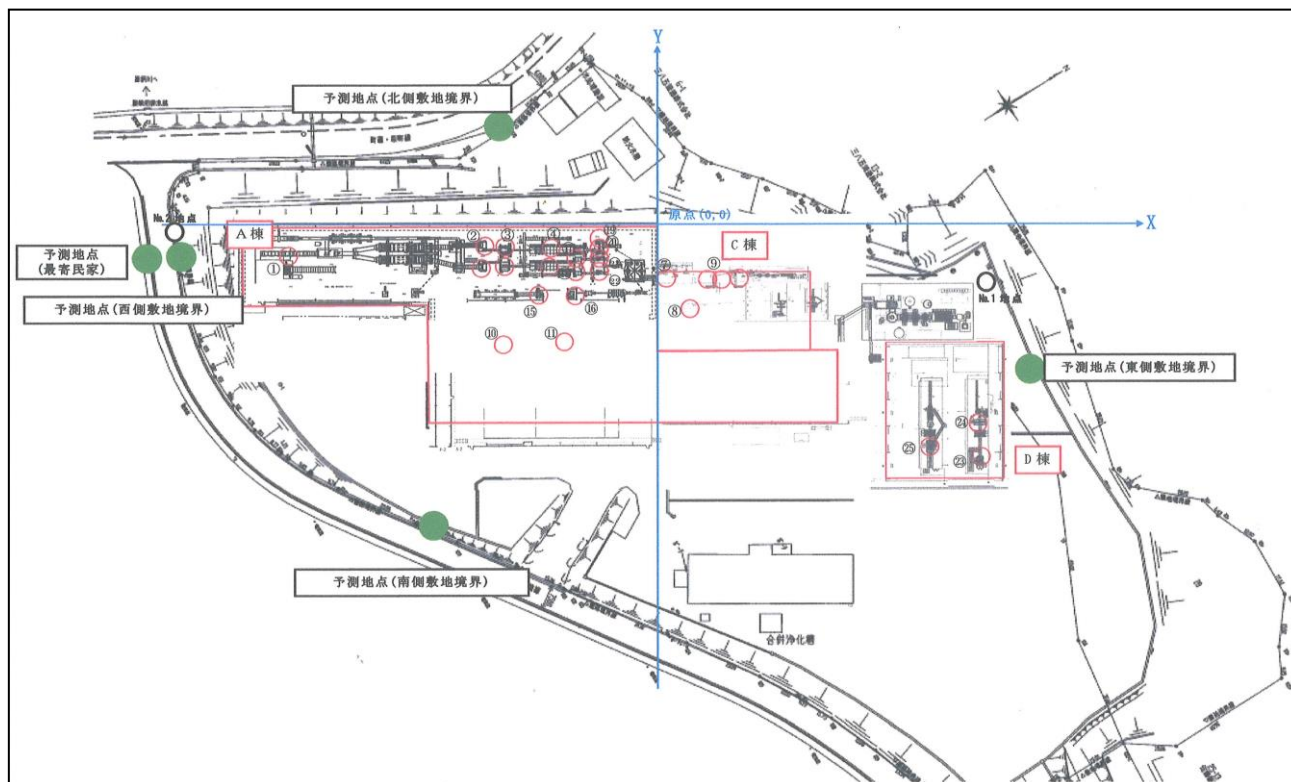
測定場所	投入口		測定日	2021年6月25日	
天候	晴れ	気温(°C)	24.3	湿度(%)	67
<b>【粉じん】</b>	測定時刻		C P M	K 値	粉じん濃度 (mg/m <sup>3</sup> )
粉 B1	10:15	～ 10:25	74.3	0.0026	0.19
粉 B2	-	～ -	-		-
<b>【騒音】</b>	測定時刻		等価騒音レベル(d B)	備考 粉じん:作業環境測定基準(4μm50%カット)測定値 ※他施設の影響あり(騒音)	
音 B1	10:15	～ 10:25	76.7		
音 B2	-	～ -	-		



測定場所	洗浄破碎機		測定日	2021年6月25日	
天候	晴れ	気温(°C)	24.5	湿度(%)	66
<b>【粉じん】</b>	測定時刻		C P M	K 値	粉じん濃度 (mg/m <sup>3</sup> )
粉 B1	10:28	～ 10:38	52.7	0.0025	0.13
粉 B2	-	～ -	-		-
<b>【騒音】</b>	測定時刻		等価騒音レベル(d B)	備考 粉じん:作業環境測定基準(4μm50%カット)測定値	
音 B1	10:28	～ 10:38	81.7		
音 B2	-	～ -	-		



測定場所	造粒機	測定日	2021年6月25日		
天候	晴れ	気温(°C)	23.7	湿度(%)	70
<b>【粉じん】</b>	測定時刻	C P M	K 値	粉じん濃度 (mg/m <sup>3</sup> )	
粉 B1	10:41 ~ 10:51	396.9	0.00055	0.22	
粉 B2	- ~ -	-		-	
<b>【騒音】</b>	測定時刻	等価騒音レベル (d B)	備考 粉じん:作業環境測定基準 (4μm50%カット) 測定値		
音 B1	10:41 ~ 10:51	83.6	※2号機、3号機稼働		
音 B2	- ~ -	-			



測定日：2021年6月25日

粉じんは浮遊粒子状物質環境基準（10 $\mu$ m100%カット）測定値

測定点	粉じん						
	測定時刻	C P M	K 値	粉じん濃度 (mg/m <sup>3</sup> )	気温(°C) 湿度(%)	風向 風速(m/s)	備考
北側 敷地境界	10:47~10:57	13.1	0.0016	0.021	27.8 59	北 0.4	
東側 敷地境界	11:02~11:12	14.9	0.0092	0.14	29.1 51	- -	
南側 敷地境界	10:18~10:28	15.8	0.012	0.19	26.6 67	- -	
西側 敷地境界	10:31~10:41	14.8	0.0095	0.14	27.5 62	- -	

測定日：2021年6月25日

測定点	測定時刻	騒音レベル L <sub>aeq</sub> (dB)	振動レベル L <sub>10</sub> (dB)	気温(°C) 湿度(%)	風向 風速(m/s)	備考
北側 敷地境界	10:47~10:57	59.6	31.6	27.8 59	北 0.4	隣接道路、通行車両の影響あり
東側 敷地境界	11:02~11:12	62.5	41.5	29.1 51	- -	
南側 敷地境界	10:18~10:28	63.4	42.0	26.6 67	- -	高速道路及び隣接道路の影響あり
西側 敷地境界	10:31~10:41	61.8	38.2	27.5 62	- -	高速道路及び隣接道路の影響あり

2021年度環境測定結果一覧

【※粉じん(mg/m <sup>3</sup> )】	4月	5月	6月	7月	8月	9月	10月	11月	12月	1月	2月	3月	平均
産廃	0.038	0.022	0.039										0.033
水処理施設	0.0026	0.040	0.11										0.052
投入口	0.016	0.31	0.19										0.17
洗浄破碎機	0.021	0.081	0.13										0.078
造粒機	0.0052	0.090	0.22										0.105
北側 敷地境界	0.11	0.018	0.021										0.051
東側 敷地境界	0.051	0.077	0.14										0.088
南側 敷地境界	0.098	0.092	0.19										0.13
西側 敷地境界	0.048	0.080	0.14										0.090
【騒音Laeq(dB)】													
産廃	79.5	76.5	74.0										76.7
水処理施設	55.2	75.7	76.1										69.0
投入口	68.0	80.3	76.7										75.0
洗浄破碎機	76.2	87.7	81.7										81.9
造粒機	66.6	82.3	83.6										77.5
北側 敷地境界	55.4	61.2	59.6										58.7
東側 敷地境界	64.0	63.2	62.5										63.2
南側 敷地境界	61.1	64.4	63.4										63.0
西側 敷地境界	54.0	62.4	61.8										59.4
【振動L10(dB)】													
北側 敷地境界	27.8	33.5	31.6										31.0
東側 敷地境界	43.4	43.8	41.5										42.9
南側 敷地境界	41.7	43.5	42.0										42.4
西側 敷地境界	35.9	38.4	38.2										37.5
※場内は作業環境環境測定基準(4 $\mu$ m50%カット)測定値 敷地境界は浮遊粒子状物質環境基準(10 $\mu$ m100%カット)測定値													